

ETAPE
2



PROJEKTFORSLAG

UDVIDELSE AF CAMPUS KUJALLEQ

ILLUSTRATIONSHÆFTE FOR OMBYGNINGEN

17. NOVEMBER 2014

INDHOLD

Indledning

Placering i byen

Campus Kujalleq: Eksisterende fysisk kapacitet
Udvidelse af kapacitet
Fremtidig fysisk kapacitet

Beliggenhed

Situationsplan 1:500

Illustrationer af ny udformning

Organisering

Planer 1:200

Aula

Faglokaler: Billedkunst
Datalære
Naturfag: Geografi
Naturfag: Biologi
Naturfag: Fysik
Naturfag: Kemi

INDLEDNING

I fortsættelse af forslag til udvidelse af GU i Qaqortoq fra et 3 sporet til et 5 sporet gymnasium, redegøres hermed for de nødvendige ændringer i eksisterende bygninger der til lige bør gennemføres for at det samlede bygningskompleks kan tilfredsstille de øgede behov for administrations- og lærerarealer.

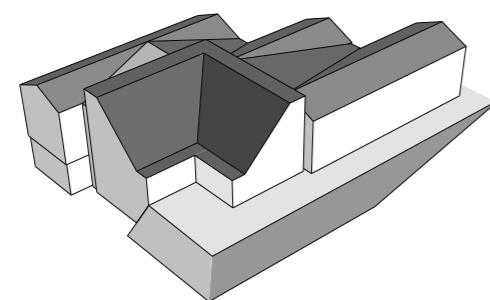
Forslaget til udvidelse af gymnasiet (etape I) indeholder primært etablering af ekstra undervisningsarealer samt en udvidelse af gymnasiets aula. Det forudsættes i forslaget til udvidelsen, at de eksisterende indretninger med administrations- og lærerarealer bevares uændret.



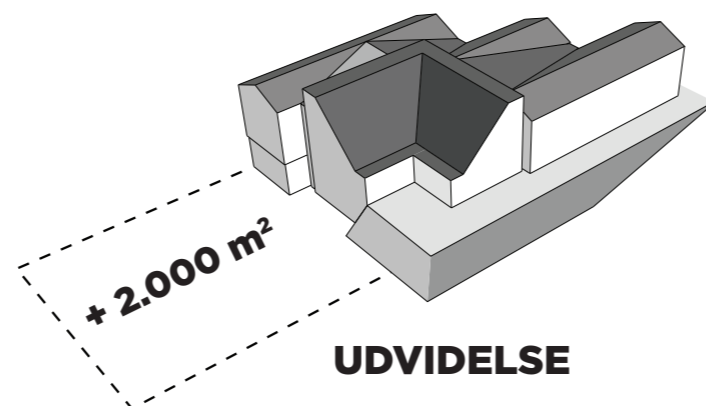
De eksisterende arealer er med små justeringer identiske med den indretning der blev lavet ved skolens opførelse i 1985.

Administrations- og lærerarealerne er primært indrettet i niveau 1 i den nordligste fløj af den eksisterende bygning samt i underetagen niveau 0 under den eksisterende aula. I forslaget til ombygning af de eksisterende arealer har en forbedring af administrations- og lærerarealerne været den væsentligste prioritering.

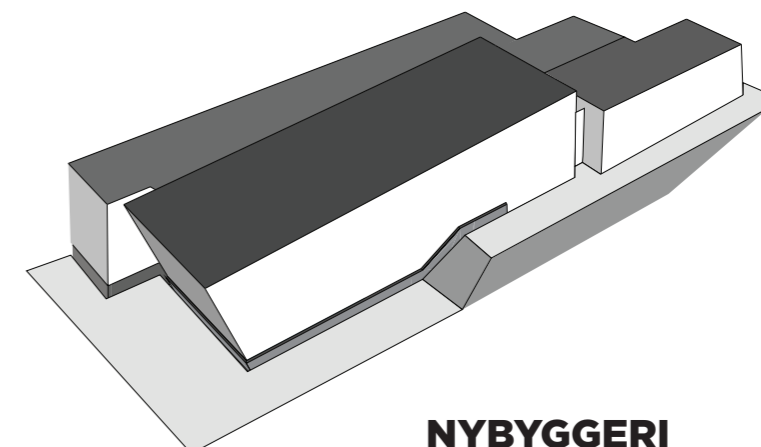
I forslaget er dette sket uden at reducerer på det samlede antal af klasserum og faglokaler.



EKSISTERENDE BYGNING



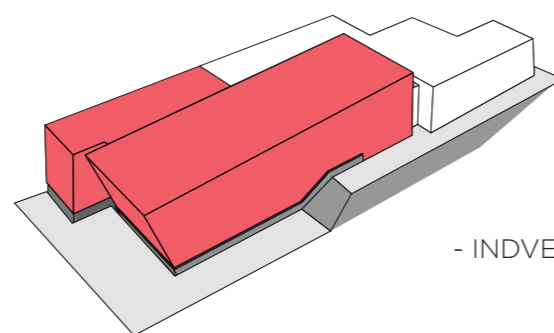
UDVIDELSE



NYBYGGERI

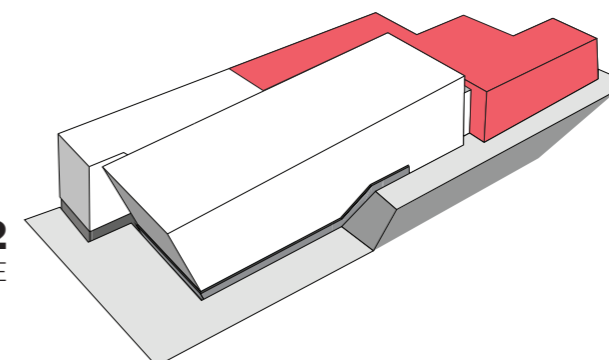
ETAPE 1

- NYBYGGERI
- UDVENDIG RENOVERING AF EKSISTERENDE



ETAPE 2

- INDVENDING OMBYGNING AF EKSISTERENDE



I forslaget til udvidelse (etape I) er det forudsat at klimaskærmen på de eksisterende bygninger udskiftes under etape I. Det handler om udskiftning af facadebeklædning inkl. efterisolering. Udskiftning af vinduer samt udskiftning af tag. Bygningerne er dermed sikret i en lang årrække fremover og vil minimere de fremtidige udvendige vedligeholdelsesudgifter.

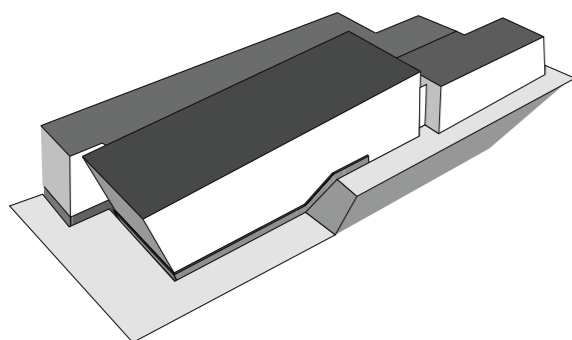
I etape I er der ikke medtaget indvendig istandsættelse af overflader eller installationer i de eksisterende bygninger. Uanset om der bygges om i de eksisterende bygninger er der behov for en generel istandsættelse og udskiftning af overflader mv. Dette kan gøres i fortsættelse af udvidelsen eller senere.

Hvis det udsættes til senere vil man stå med nogle grænseflader mellem nyt og gammelt der skal afklares så det færdige resultat bliver rimeligt i forhold til den store investering der gøres ved udvidelsen af gymnasiet.

Bygningen er 30 år gammel hvorfor en lang række materialer og installationer er nedslidt og ikke længere lever op til de krav der kan stilles til en nutidig bygning. Udskiftning af enkeltdele er ikke mulig da mange af produkterne er udgået af produktion. Det gælder elinstallationen, belysning, ventilation samt lofter, inventar og gulve.

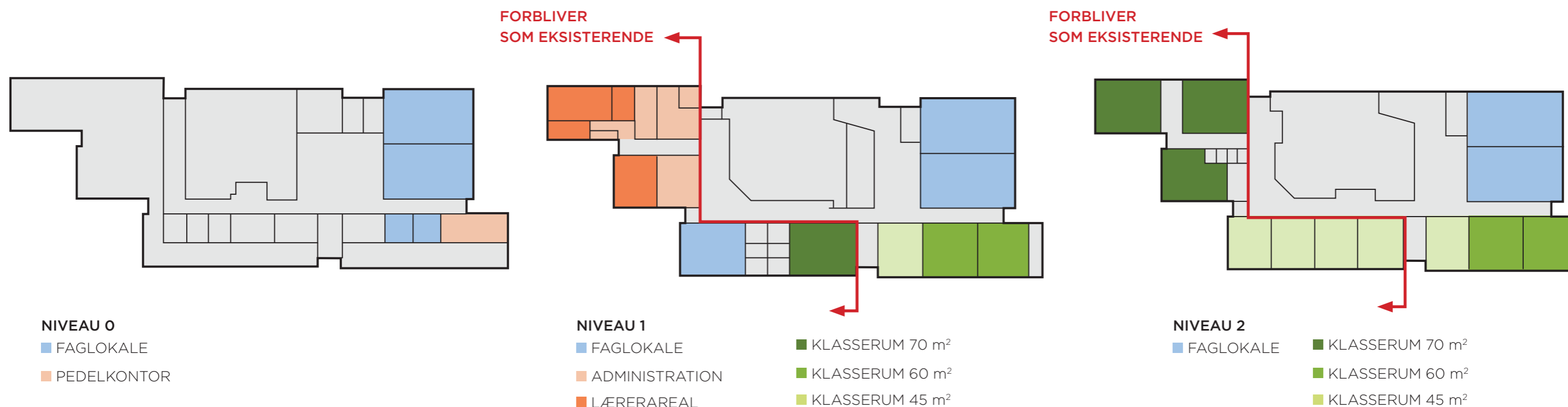
Specielt skal det bemærkes at ventilationssystemet ikke lever op til de krav der i dag stilles til indeklima i undervisnings- og arbejdslokaler. Der er tale om decentrale udsugningsanlæg der henter erstatningsluft fra et anlæg der laver indblæsning i aulaen. Dette foreslås ændres ved etablering af komfortanlæg med udsugning og forvarmet indblæsning og i de enkelte lokaler.

EKSISTERENDE FORHOLD EFTER ETAPE 1



SAMLEDE AREALER EFTER ETAPE 1

- 7 STK FAGLOKALER
- 4 STK KLASSERUM à 70 m²
- 4 STK KLASSERUM à 60 m²
- 6 STK KLASSERUM à 45 m²
- ADMINISTRATION, samlet 95 m²
- LÆRERAREAL, samlet 150 m²

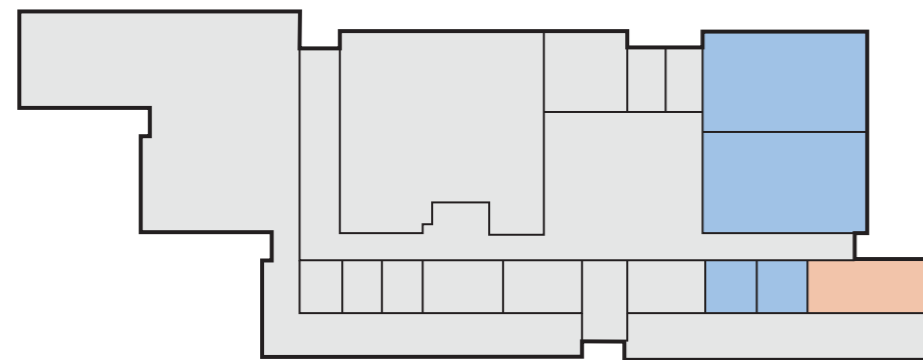
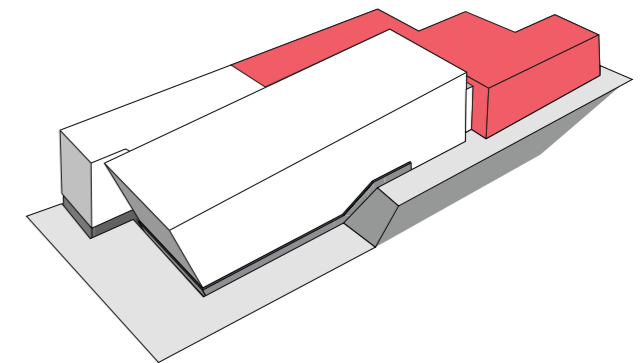


Ud over administrations- og lærerarealer indeholder de eksisterende bygninger en række undervisningslokaler der ikke forudsættes ændret eller istandsat i forbindelse med udvidelsen. Nogle af lokalerne ændrer dog funktion. Feks. etableres der en række nye faglokaler i udvidelsen hvorved 4 af de eksisterende faglokaler fremover må anvendes til klasserum og 2 eksisterende klasserum fremover må anvendes til bibliotek og lærerforberedelse.

De eksisterende bygninger har et samlet etageareal på 1.900 m² fordelt på 3 niveauer, en del af dette areal indgår i etablering af den nye aula beskrevet i forslaget til udvidelse af GU. Når andelen af den ny aula på 225 m² fratrækkes, tilbagestår et areal på 1.675 m² der ikke bliver væsentligt berørt eller ændret i forslaget til udvidelsen.

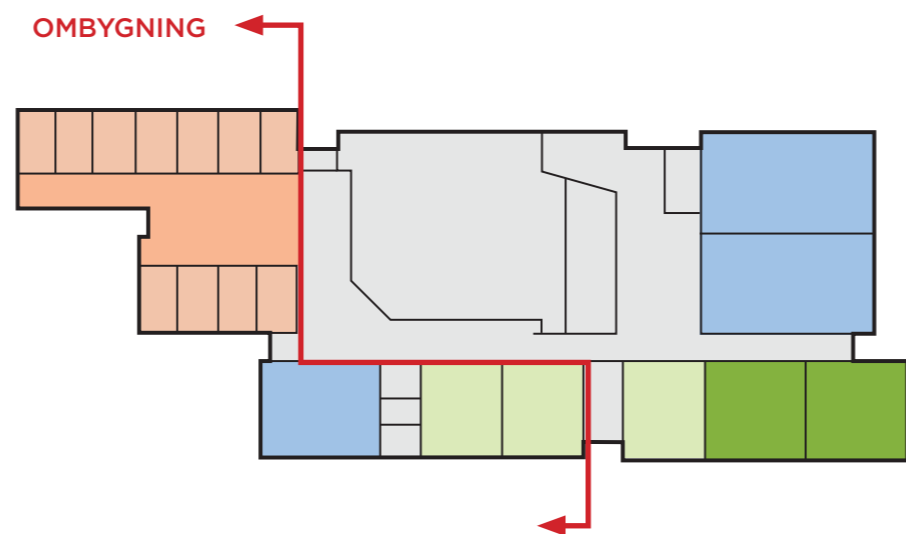
SAMLEDE AREALER EFTER ETAPE 2

- 7 STK FAGLOKALER
- 4 STK KLASSERUM à 60 m²
- 10 STK KLASSERUM à 45 m²
- ADMINISTRATION, samlet 310 m²
- LÆRERAREAL, samlet 185 m²



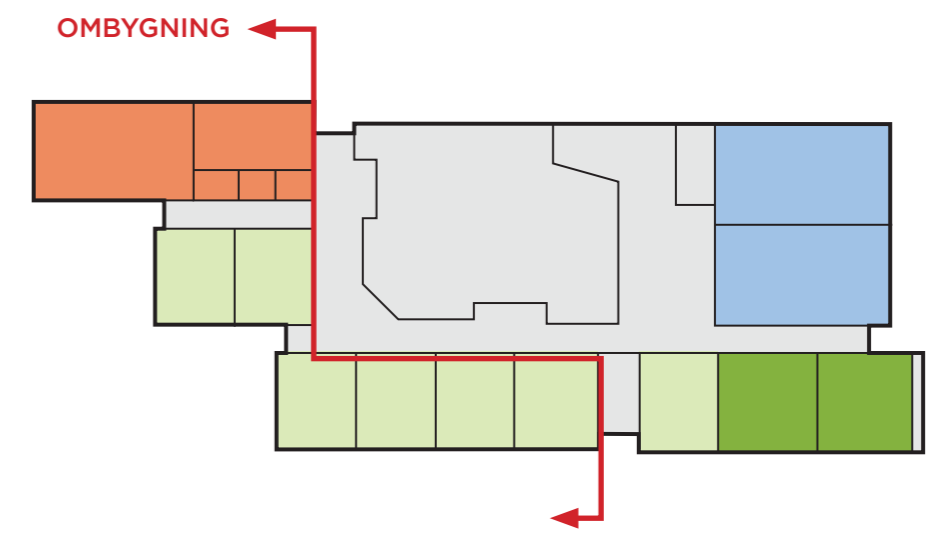
NIVEAU 0

- FAGLOKALE
- PEDELKONTOR



NIVEAU 1

- FAGLOKALE
- ADMINISTRATION
- LÆRERAREAL
- KLASSERUM 60 m²
- KLASSERUM 45 m²



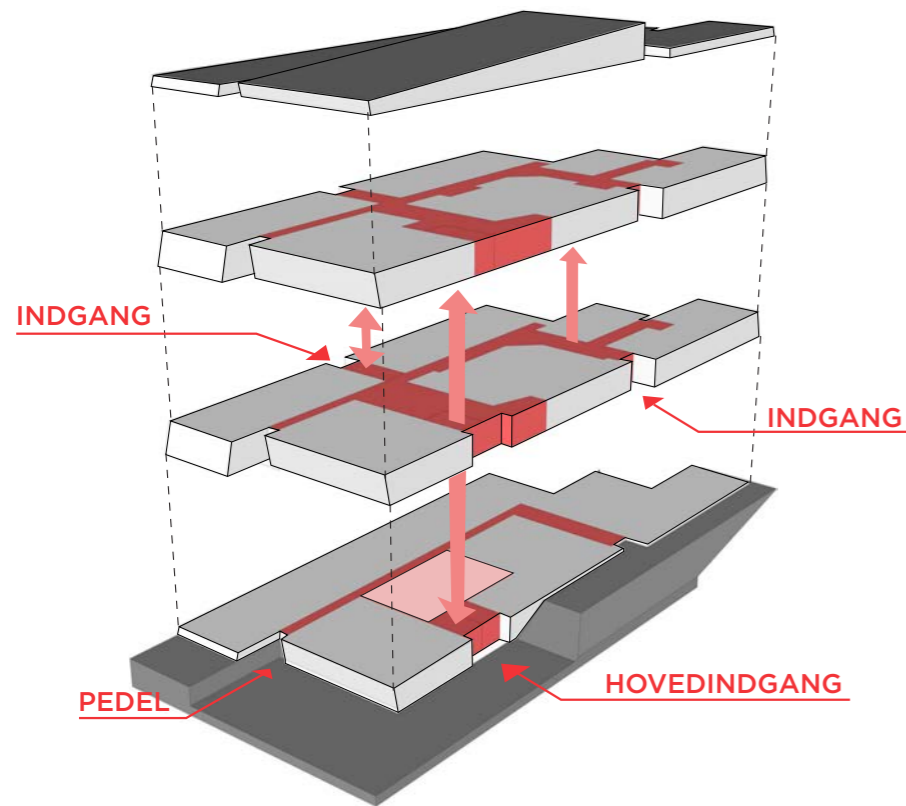
NIVEAU 2

- FAGLOKALE
- LÆRERAREAL
- KLASSERUM 60 m²
- KLASSERUM 45 m²

Etableringen af de ekstra arealer til administration og lærere sker på bekostning af antallet af store klasserum med plads til 24 elever, der reduceres fra 8 store klasserum til 4 store klasserum. Dog fortsat med 14 klasserum og 7 faglokaler. Det eksisterende formningslokale inkl. depoter og toiletter ændres til at rumme 2 små klasserum. Det tidligere faglokale på første sal i midterfløjen inkl. depot ændres til at rumme 2 små klasserum. I midterfløjens stueetage udgår bibliotek og lærerforberedelse.

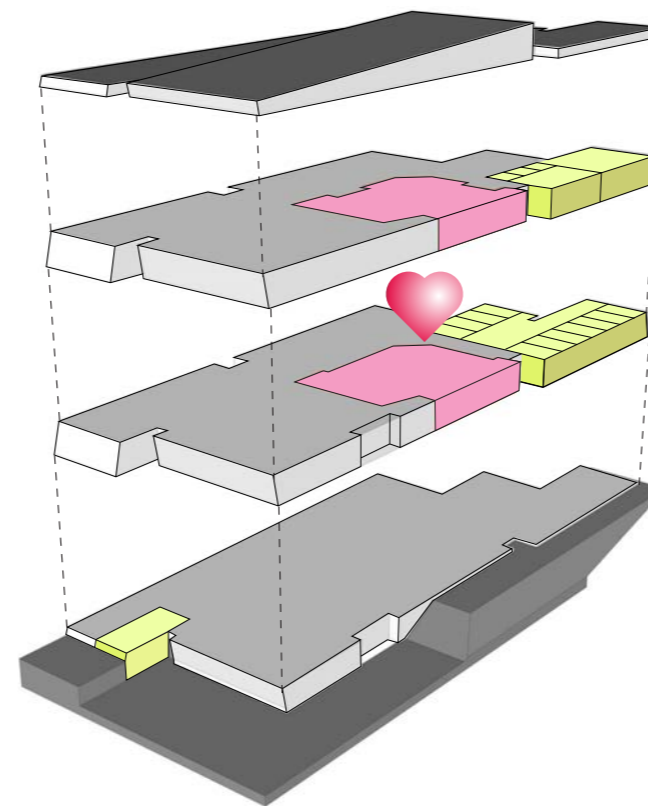
Arealet der ombygges og istandsættes vil indeholde 1.260 m² fordelt på niveau 1 og niveau 2. Der er ikke medtaget istandsættelse af arealerne i niveau 0, idet der ikke foretages væsentlige ændringer i disse arealer.

INDRETNING & FUNKTION



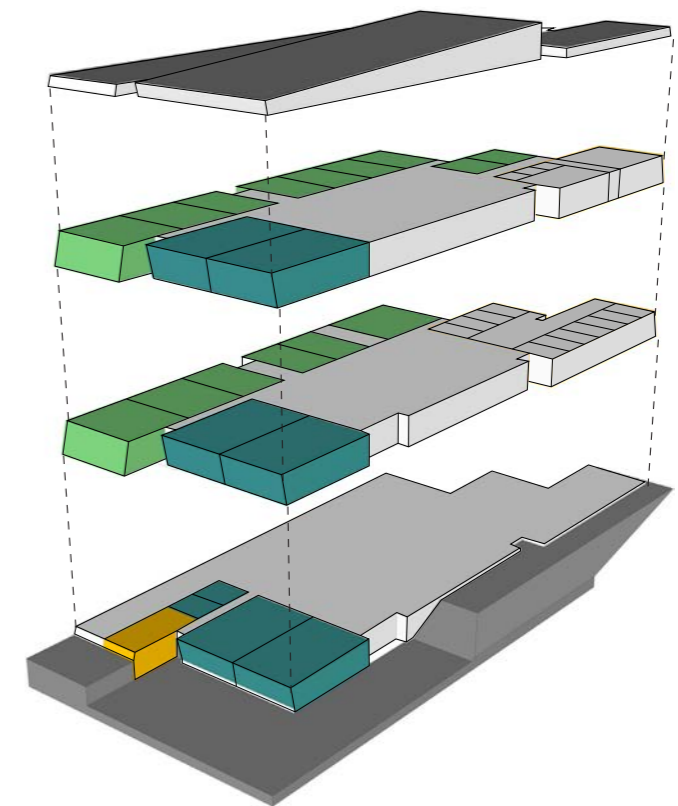
PRIMÆR BEVÆGELSE

- ELEV GARDEROBE
- GANG- & TRAPPEAREALER



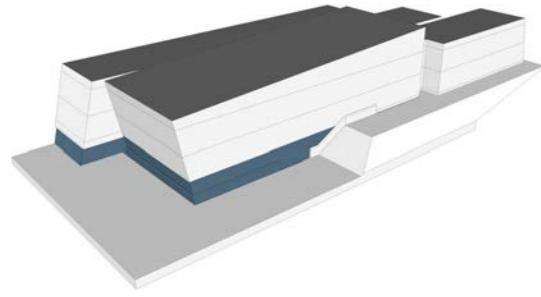
HUSETS HJERTE: AULAEN

- DOBBELTHØJT AULA
- ADMINISTRATION, PEDELKONTOR, LÆRERAREALER



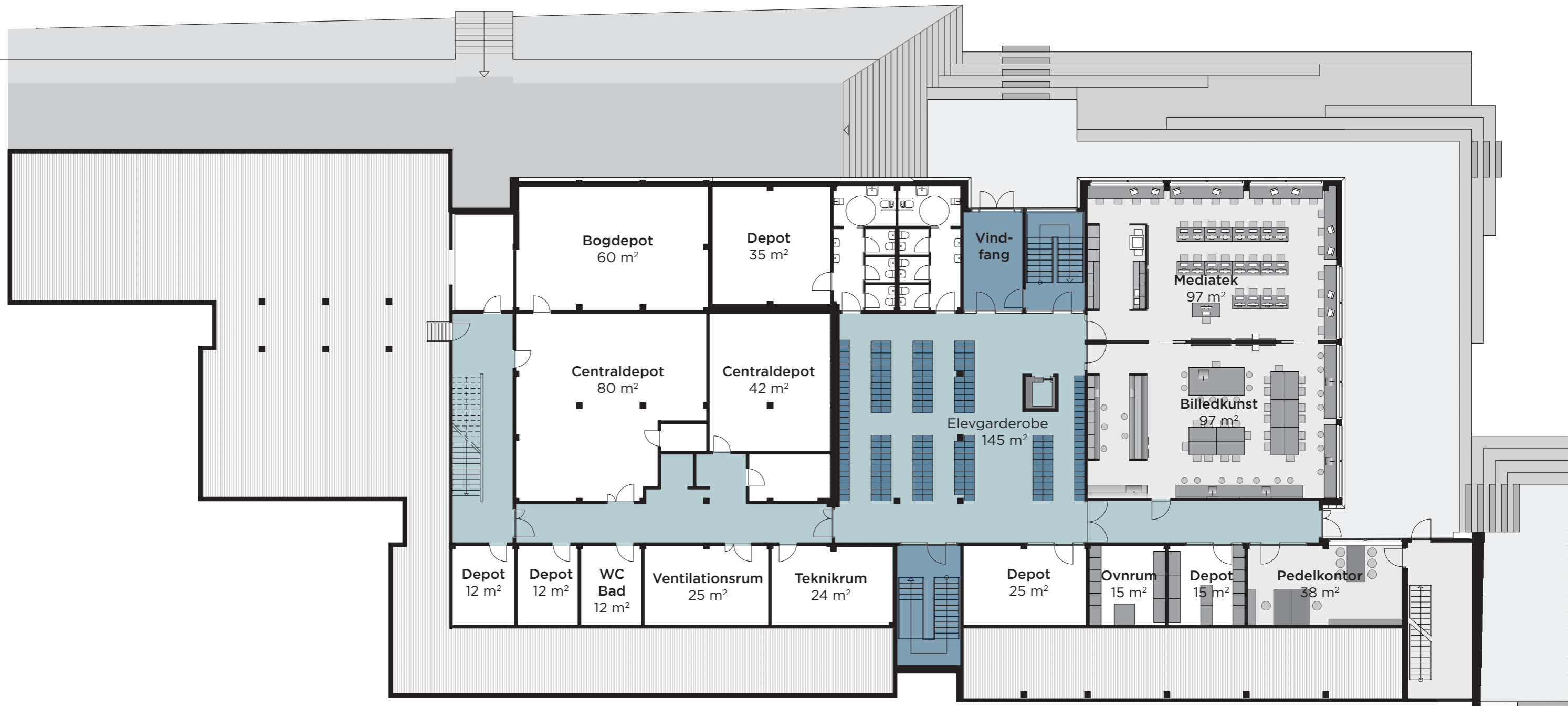
UNDERVISNINGSLOKALER

- FAGLOKALE
- KLASSERUM



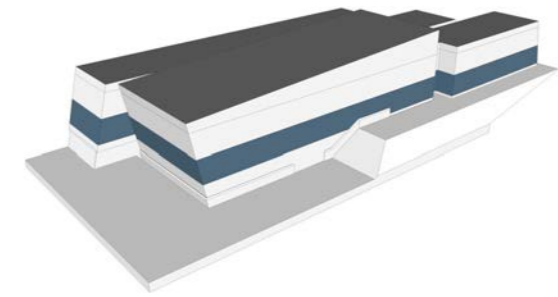
1:200 **PLAN**

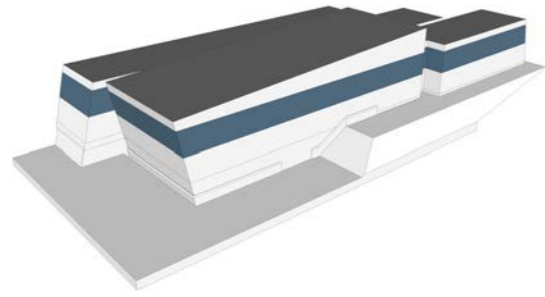
NIVEAU 0



PLAN 1:200

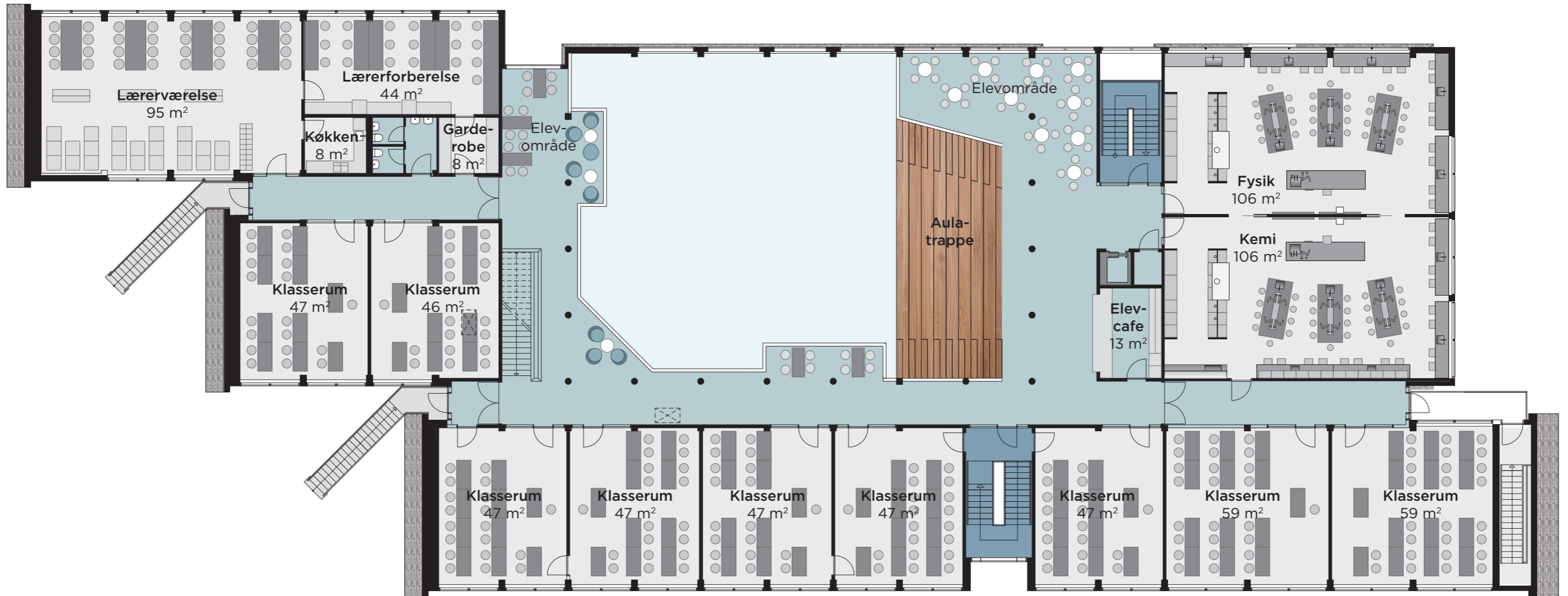
NIVEAU 1





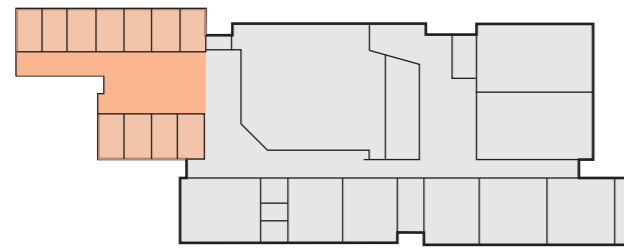
1:200 **PLAN**

NIVEAU 3

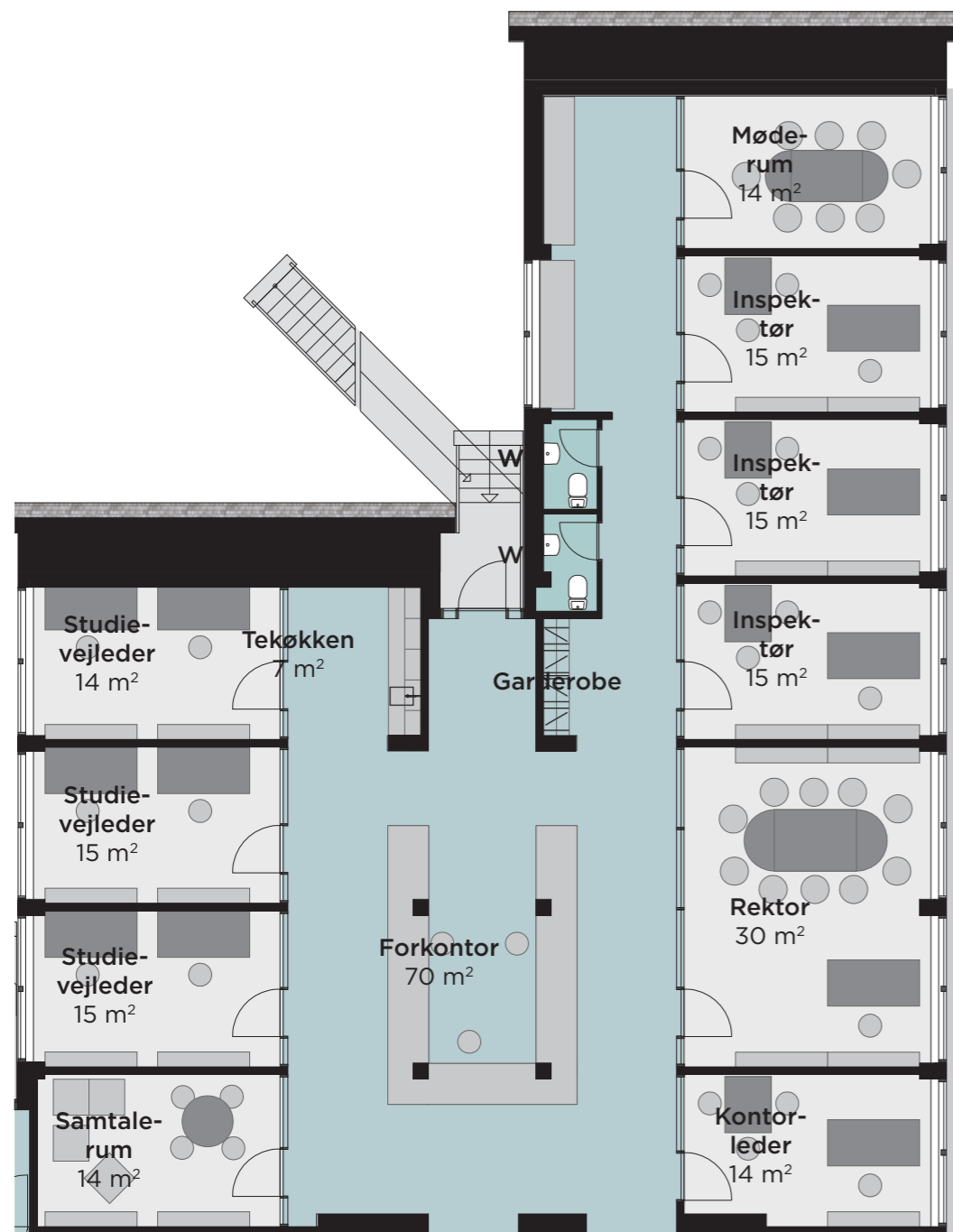


ADMINISTRATION

Niveau 1



Tekøkken
7,5 m²



Forkontoret med kig ind mod administrationen



Forkontor med kig ud mod aulaen

LÆRERFORBEREDELSE

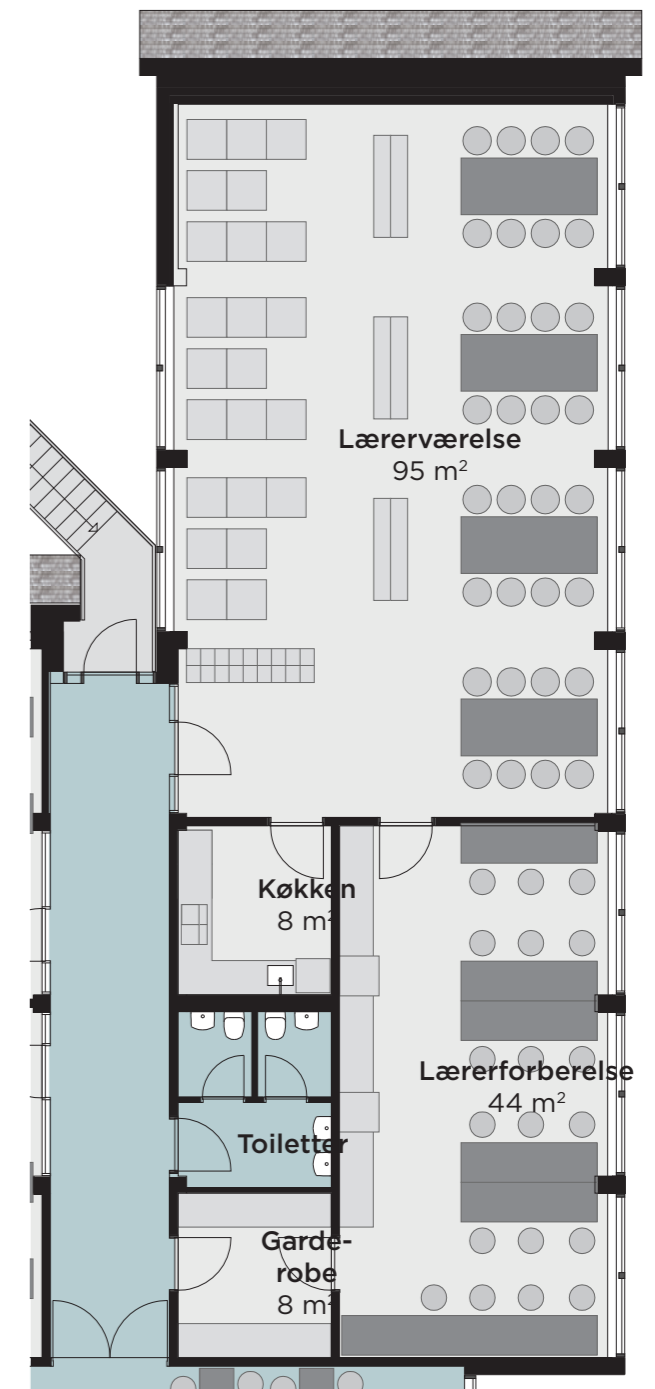
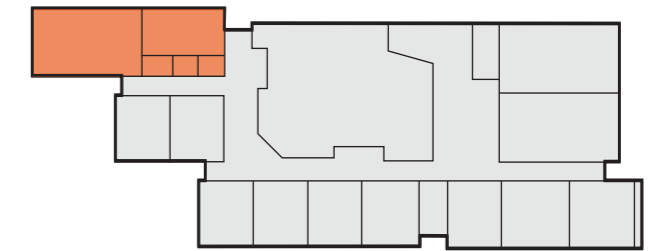
Niveau 2



Lærerværelse



Lærerforberelsesrum





tnt nuuk illussanik titartaasarfik a/s

inuplan